



KYSELY, TULOKSET

Haapaveden Vattukylän osayleiskaavan päivitystyön alkuvaiheessa järjestettiin kysely alueen asukkaille, maanomistajille, muille kuntalaisille sekä mahdollisille muille osallisille. Kysely oli avoinna netissä syys-lokakuussa 2016, myös paperilomakkeella vastaaminen oli mahdollista. Kyselystä tiedotettiin kunnassa, ja lisäksi ulkopaikkakuntalaisille maanomistajille lähetettiin kirje, jossa kerrottiin kyselystä ja vastausmahdollisuudesta.

Kyselyyn saatiin yhteensä 28 vastausta. Määrä ei ole erityisen suuri, mutta vastaukset ovat perusteltuja. Lisäksi usea maanomistaja on ollut yhteydessä ja kiinnostunut kaavahankkeesta, mutta ei ole vielä työn alkuvaiheessa osannut tehdä toiveita tai nähnyt tarpeita kaavatyölle. Vastausten määrää voidaan pitää riittävänä ja hyvänä lähtökohtana kaavatyölle.

Vastaajilta pyydettiin **taustatietoja** mahdollisten myöhempien yhteydenottotarpeiden vuoksi.

Vastaajista vajaa kolmannes on yli 60-vuotiaita, neljännes 50-59 vuotiaita, 14 % 30-39 –vuotiaita ja muutamat 40-49 –vuotiaita tai 20-29 –vuotiaita. Tätä nuorempia vastaajia ei ollut lainkaan. Muutama vastaaja oli jättänyt ikänsä kertomatta. Ikäjakama kuvastaa todennäköisesti maanomistajien keskimääräistä ikäjakamaa Vattukylällä.

Vastaajista reilu 60 % on maanomistajia, ja pääosa samalla myös joko vakituksia asukkaita tai loma-asukkaita. Loput vastaajista ovat vakituksia asukkaita. Maanomistajia pyydettiin kertomaan tilojensa nimet, jotta vastaukset saadaan tarvittaessa kohdistettua oikeille alueille.

Maanomistajat ovat tehneet toiveita uusista rakennuspaikoista. Nämä huomioidaan kaavatyössä mahdollisuuksien mukaan.

Vastaajilta pyydettiin mielipidettä siitä, **millä alueilla vakituista- ja loma-asutusta tulisi lisätä**. Vastausten perusteella koulun läheiset alueet Kärsämäentien pohjoispuolella ovat ensisijaista vakituksien asumisen laajenemisaluetta, Kärsämäentien etelä- ja länsipuolelle mielipiteet hajautuvat laajemmalle. Loma-asutusta toivotaan pääasiassa Pyhäjokirantaan. Kun mielipiteisiin lisätään maanomistajien toiveet voidaan todeta, että vastaajien mukaan tulee erityisesti tukea Kärsämäentien pohjoispuolen asutusta lisäämällä rakennuspaikkoja rypäisiin peltoaukeiden välille.

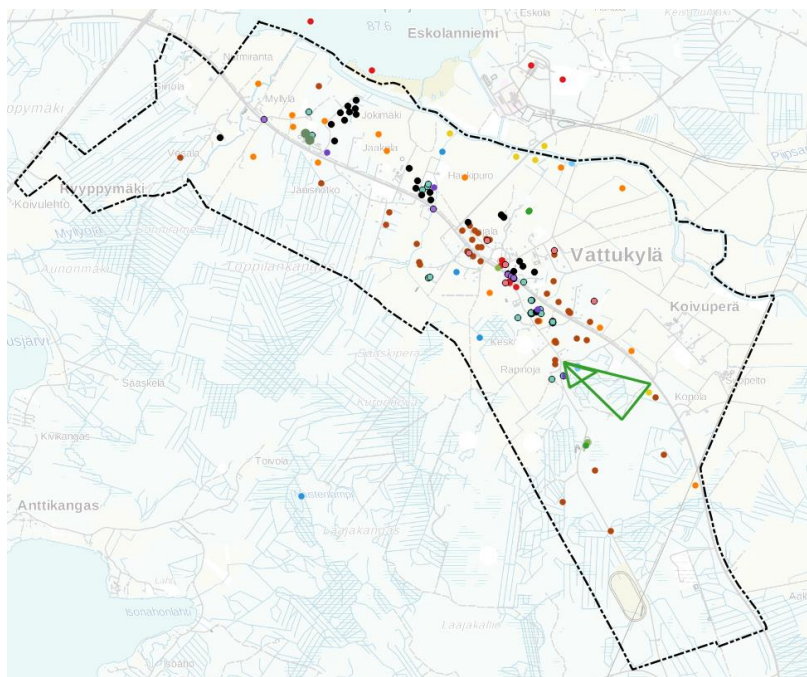
Asumisen laajenemisalueita perusteltiin mm. läheisellä kunnallistekniikalla ja kulkuyhteyksillä. Myös maisemalliset tekijät nostettiin esille erityisesti koulun läheisillä alueilla. Vastaajien mukaan rakentamista ei lähtökohtaisesti tulisi sallia peltoaukeille.

Vastaajilta pyydettiin kommentteja myös **tiestön tai liikenneyhteyksien sekä kevyenliikenteen kehittämistarpeisiin**. Myös liikenneturvallisuuden kannalta ongelmalliset kohdat pyydettiin merkitsemään. Vastaajat ovat kommentoineet, että Hietämäentieltä on huono näkyvyys molempiin suuntiin. Alueelle toivotaan alikulkua tai nopeusrajoituksen laskua mm. lasten kouluun ja pysäkillä kulkemisen turvaamiseksi.

Elinkeinojen tarpeita oli esitetty ainoastaan maatalojen laajentamistarpeista. Palvelujen tarpeista saatiin muutamia kirjallisia kommentteja. **Viher- ja virkistysaluetarpeista sekä reitistötarpeista** on mainittu pururadan kunnostus (talvella ladut, kesällä luontopolku) sekä uimaranta ja Hietämäen uimapaikka. Myös pyörätien kunnostusta on toivottu.

Vastaajia pyydettiin lisäksi kertomaan tiedossa olevia **luontokohteita**, jotka tulisi huomioida kaavatyössä, **suojelun tarpeessa olevia alueita/rakennuskohteita**, **miellyttäviä paikkoja tai maisemia**, jotka tulisi säilyttää ja jotka haluaisi näyttää vierailleen, jotka eivät ole alueella aiemmin käyneet sekä **ympäristöllisiä epäkohtia**. Luonto- ja suojelukohteita on esitetty muutamia. Vieraille vastaajat esittelisivät ainakin hyppymäen. Ympäristöllisistä epäkohdista on tuotu esille muutama epäsiisti kohta alueella.

Vastaajilla oli mahdollisuus kirjata **lopuksi** muuta palautetta kaavatyöstä tai kyselystä. Kylämäisyyden säilyttämistä, vetovoimaisuuden lisäämistä sekä mm. peltoaukeiden merkitystä korostettiin.



Kaikki kartalle jätetyt vastaukset koottuna.